



# Riga

La magica atmosfera dei mercatini di Natale dei Paesi Baltici

dal 5 al 8 Dicembre 2024



# Benvenuto

Romina Minotti  
La sua agente di viaggio  
*romina.minotti@micexperts.ch*

## Il nostro contatto

MICExperts, DER Touristik Suisse SA  
Via Industria 1a  
6930 Torricella-Taverne

Email:  
[events.lugano@micexperts.ch](mailto:events.lugano@micexperts.ch)

In caso d'urgenza:  
+41587026850

# Itinerario

## Giovedì

05.12.24

Ticino - Milano - Riga

### Volo

Trasferimento in pullman dal Ticino all'aeroporto di Milano Malpensa.

Partenza in aereo per **Riga**, arrivo nel pomeriggio.

Trasferimento in centro città.

Sistemazione presso l'albergo prenotato.

### Hotel

#### **Wellton Riverside SPA Hotel (4\*)**

05.12.24 - 08.12.24: 3 notti

Camera doppia

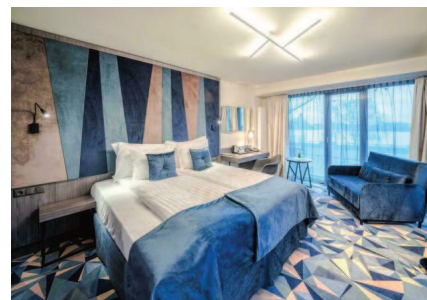
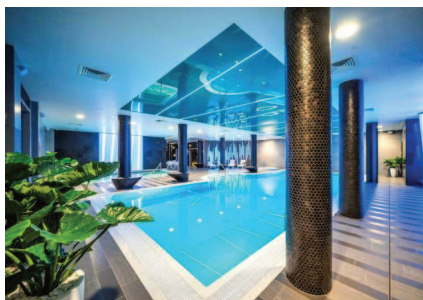
Colazione inclusa

Situato nel centro storico di Riga, vicino ad attrazioni dichiarate Patrimonio dell'Umanità dell'UNESCO quali la Casa delle Teste Nere, la Cattedrale di Riga e l'Opera Nazionale Lettone, il Wellton Riverside SPA Hotel offre un bar e la connessione WiFi gratuita.

Luminose e moderne, le camere sono dotate di TV a schermo piatto, connessione WiFi, scrivania, minibar e cassaforte.

Potrete rilassarvi nello spazioso complesso termale dell'hotel, provvisto di piscina, vasca idromassaggio, vasca di acqua fredda, vasca a immersione, sauna alle erbe, bagno turco e bagno al cedro. Presso il centro benessere sono disponibili trattamenti a base di cosmetici biologici locali e un'ampia scelta di massaggi(a pagamento).

**N.B.: per ragioni operative l'albergo potrebbe cambiare (stessa categoria) senza che al partecipante spetti il diritto di retrocessione.**



**Cena libera e pernottamento.**

Tempo a libera disposizione per un primo contatto con la città, i suoi mercatini di Natale e per la cena libera.

Le settimane che precedono il Natale sono un periodo magico per visitare Riga, che per l'occasione si riempie di decorazioni e lucine natalizie. **Nei tradizionali mercatini di Natale**, disposti in più punti della città, troverete il classico vin brulé, molti oggetti di artigianato locale che imbandiscono le casette di legno e l'immane profumo di cannella, zenzero e mandorle tostate che riempiono l'aria.



---

**Venerdì**

06.12.24

---

**Riga**

---

**Prima colazione in albergo.**

Al mattino incontro con la guida locale e partenza per la visita guidata della città.

**Riga**, la capitale della Lettonia, si trova alla foce del fiume Duna nel Mar Baltico. È considerata un centro culturale e possiede numerosi musei e sale da concerto. La città è nota anche per i suoi edifici in legno, l'architettura Art Nouveau e il centro storico medievale. Quest'ultimo è accessibile solo ai pedoni e ospita numerosi negozi e ristoranti. Qui si trova anche la vivace Piazza Livu, con i suoi bar e ristoranti.

**Pranzo libero.**

Pomeriggio a libera disposizione per visitare i Mercatini di Natale.

Godetevi l'atmosfera unica ed autentica di Riga e dei suoi mercatini, che sono presumibilmente più tranquilli ed economici rispetto ad altri mercatini di Natale europei, così come l'architettura, la vita culturale, la cucina e i parchi della città.



**Cena libera e pernottamento.**

---

## Sabato

07.12.24

---

### Riga - Visita guidata facoltativa dedicata all'Art Nouveau

---

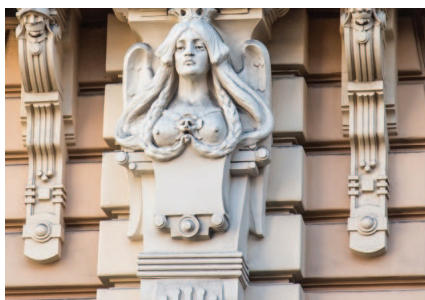
**Prima colazione in albergo.**

Giornata libera interamente a disposizione.

Alla mattina possibilità di prenotare un'interessante visita facoltativa dedicata all'Art Nouveau.

La città di **Riga** vanta, infatti, una notevole quantità di edifici in stile *Art Nouveau*, che furono eretti nel periodo tra la fine del XIX secolo ed il 1914 principalmente ad opera del celebre architetto Michail Osipovič Ējzenštejn. Tali edifici, che sono concentrati in un quartiere ben definito della città, sono stati dichiarati, unitamente al centro storico di Riga, Patrimonio Mondiale dell'Umanità da parte dell'UNESCO.

Si visiterà il Riga Art Nouveau Centre, il museo dedicato interamente a questo stile e al vasto patrimonio presente a Riga. Si concluderà con una fermata ad uno dei caffè più eleganti di Riga, per godersi una fetta di torta e un caffè oppure una coppa di champagne, in un atmosfera d'altri tempi.



**Pranzo libero.**

---

Sabato

07.12.24

**Cena libera e pernottamento.**

---

**Domenica**

08.12.24

---

**Riga - Milano - Ticino**

---

**Informazioni**

**Check-out: Wellton Riverside SPA Hotel (4\*)**

**Prima colazione in albergo.**

In mattinata trasferimento in pullman all'aeroporto di Riga e partenza del volo per Milano Malpensa.

Arrivo nel pomeriggio e trasferimento in pullman per il rientro in Ticino.

---

# Prezzi e condizioni

---

Prestazione	Importo (CHF)
Prezzo per persona in camera doppia, minimo 20 partecipanti	890.00
Supplemento piccolo gruppo (15-19 partecipanti)	70.00
Supplemento camera singola	140.00
Visita guidata facoltativa "l'Art Nouveau a Riga"(07.12.2024 - min.15 partecipanti)	80.00
Spese di gestione pratica	60.00

## Condizioni tariffarie

Prezzi per persona in CHF

### CONDIZIONI DI CANCELLAZIONE

Si applicano le condizioni di viaggio e di contratto di DER Touristik Schweiz AG, disponibili sul sito <https://www.kuoni.ch/fr/site/cga/>.

Le condizioni di annullamento specifiche per questo viaggio sono le seguenti:

- fino a 70 giorni prima della partenza: CHF 100.- per persona;
- da 69 a 31 giorni prima della partenza: 60% dell'importo totale;
- da 30 a 21 giorni prima della partenza: 85% dell'importo totale;
- da 20 a 0 giorni prima della partenza: 100% dell'importo totale.

Si applicano le condizioni più restrittive.

## Il prezzo comprende

- assistenza da parte di un accompagnatore dal Ticino;
- viaggio in pullman dal Ticino all'aeroporto di Milano Malpensa e ritorno;
- volo Air Baltic in classe economica da Milano Malpensa a Riga e ritorno;
- tasse aeroportuali (variabili fino al momento dell'emissione dei biglietti);
- franchigia bagaglio in stiva (1 collo max. 23kg per persona);
- franchigia bagaglio a mano (1 piccola borsa);
- pernottamento presso albergo 4\* in camera doppia, inclusa prima colazione;
- visita guidata e trasferimenti come da programma;
- tasse locali e IVA.

## Il prezzo non comprende

- assicurazione annullamento, pacchetto ERV "Protezione viaggio base\*": CHF68.- per persona (copertura fino a CHF 1'500.- per persona);
- mance;
- tutto quanto non indicato alla voce "il prezzo comprende";
- extra in generale.



\* inclusa copertura di base e integrazioni COVID-19 (maggiori dettagli sulle coperture su richiesta)

## **Commenti**